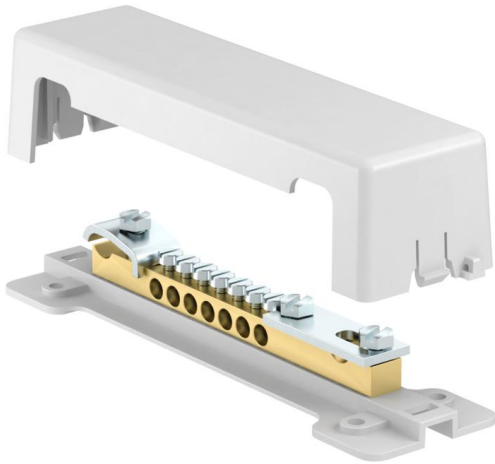


Potentialausgleich Anschlusschiene (EM021)

Geeignet um Spannungsunterschiede und die potentiell dadurch entstehenden Spannungsüberschläge auszugleichen (Potentialausgleich) bzw. zu verhindern.



Stammdaten

Artikelnummer	905107
Typ	EM021 7-25
Bezeichnung 1	Potentialausgleichsschiene
Marke	DQ
Dimension	188x52x44,5
Farbe	grau
Werkstoff	Messing
VPE1	1
Mengeneinheit	Stück
Gewicht	25,6 kg
Gewichtseinheit	kg/100 St.

Abmessungen

Länge	188 mm
Breite	52 mm
Höhe	44,5 mm

Potentialausgleich Anschlusschiene (EM021)

Technische Daten

Anzahl Anschluss Flachleiter bis 30 mm	1
Anzahl Anschluss Flachleiter bis 40 mm	0
Anzahl Anschluss Leitung bis 16 mm ² starr	0
Anzahl Anschluss Leitung bis 25 mm ² starr	0
Anzahl Anschluss Leitung bis 6 mm ² starr	0
Anzahl Anschluss Leitung bis 95 mm ² starr	0
Anzahl Anschluss Rundleiter 10 mm	0
Anzahl Anschluss Rundleiter 8 mm	0
Anzahl Anschluss Rundleiter 8-10 mm	1
Anzahl Anschluss Rundleiter gesamt	1
Ausführung	mit Abdeckhaube
Bauform	Aufbau fix
Explosionsgeprüfte Ausführung	nein