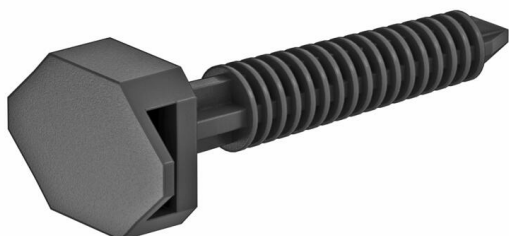


## Embases à chevilles pour colliers VKKL (VK002)

Fixation rapide de câbles, tubes et gaines à l'aide de colliers (9 mm)



### Données de base

Référence	955098
Type	VK002 6x40
Désignation 1	cheville plastique
Marque	DQ
Dimension	6,0x40mm
Couleur	noir
Matériau	Polyamide
Emb. 1	200
Unité de quantité	pc
Poids	0,094 kg
Unité de poids	kg/100 pc

### Caractéristiques techniques

Modèle	Chevilles
Trou de perçage	6 mm
Profondeur de perçage	38 mm
Diamètre de perçage min.	6 mm
Convient pour fixation avec des colliers pour câbles	oui
Avec bord	non
Avec vis	non
Convient pour matériau de construction	Pierre silicocalcaire Béton Brique pleine Brique creuse Bois
Type de montage cheville, cheville d'ancrage	Montage traversant