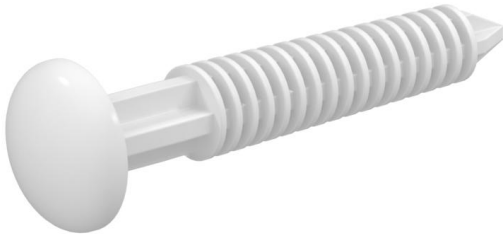


Vollkunststoffdübel VK weiß RAL9010 (VK001)

Für die Befestigung von Holzleisten, Fußleisten, Kabelkanälen, Gipskartonplatten, Fensterbänken etc.



Stammdaten

Artikelnummer	955093
Typ	VK001 6x40
Bezeichnung 1	Kunststoffdübel
Marke	DQ
Dimension	6,0x40mm
Farbe	weiß
Werkstoff	Polyamid
VPE1	200
Mengeneinheit	Stück
Gewicht	0,116 kg
Gewichtseinheit	kg/100 St.

Technische Daten

Ausführung	Steckdübel
Bohrloch	6 mm
Bohrlochtiefe	41 mm
Bohrungsdurchmesser min.	6 mm
Geeignet für Befestigung mit Kabelbinder	nein
Mit Rand	nein
Mit Schrauben	nein
Geeignet für Baustoff	Kalksandstein Beton Vollziegel Hochlochziegel Holz
Montageart Dübel, Anker	Durchsteckmontage