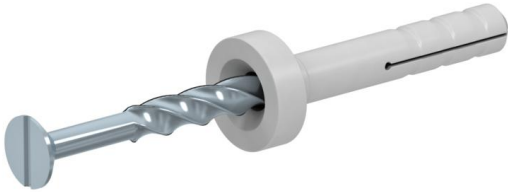


Speedplug SPHZ, breiter Kragen, Senkkopf (PL042)

Nageldübel für den Elektro-, Sanitärinstallateur, Trockenbauer und Dachdecker.
Vormontierter Schlagdübel für die Montage von Schellen, Profilen, Lattungen
auf Beton, Kalksandstein u.a.



Stammdaten

| | |
|-----------------|----------------------------|
| Artikelnummer | 994402 |
| Typ | PL042 SPHZ 8x50 |
| Bezeichnung 1 | Nageldübel |
| Marke | DQ |
| Dimension | Ø8xL50mm |
| Farbe | staubgrau; RAL 7037 |
| Werkstoff | Stahl |
| Oberfläche | galvanisch verzinkt |
| Oberflächennorm | EN ISO 19598 / EN ISO 4042 |
| VPE1 | 200 |
| Mengeneinheit | Stück |
| Gewicht | 1,022 kg |
| Gewichtseinheit | kg/100 St. |

Abmessungen

| | |
|-------|-------|
| Länge | 58 mm |
|-------|-------|

Speedplug SPHZ, breiter Kragen, Senkkopf (PL042)

Technische Daten

| | |
|--------------------------|-------------------|
| Auszugskraft | 2900 N |
| Bohrlochtiefe | 51 mm |
| Bohrungsdurchmesser min. | 8 mm |
| Gewinde | M8 |
| Gewinde metrisch | 8 |
| Halogenfrei | ja |
| Kopfdurchmesser | 10 mm |
| Kopfform | Senkkopf |
| Mit Rand | ja |
| Mit Schrauben | ja |
| Nageldurchmesser | 5 mm |
| Nagellänge | 58 mm |
| Schaftdurchmesser | 5 mm |
| Schraubsystem | Schraubschlitz |
| Stiftform | Nagelschraube |
| Montageart Dübel, Anker | Durchsteckmontage |