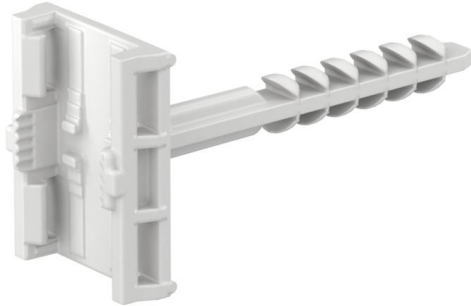


## Steck-Fixx Aufstecktechnik (PG046)

Die bewährte Stecktechnik in Tropfenform, einsetzbar für die Rohrschelle OPDZ als Aufsteckmontage.



### Stammdaten

Artikelnummer	905201
Typ	PG046 AM 6x50
Bezeichnung 1	Steck-Fixx Aufstecktechnik
Marke	DQ
Dimension	Ø6,0x50mm
Farbe	lichtgrau; RAL 7035
Werkstoff	Polyamid
VPE1	100
Mengeneinheit	Stück
Gewicht	0,22 kg
Gewichtseinheit	kg/100 St.

### Technische Daten

Ausführung	Steckdübel
Bohrlochtiefe	50 mm
Durchmesser Bohrloch	6 mm
Geeignet für Befestigung mit Kabelbinder	nein
Schaftdurchmesser	5,5 mm
Schaftlänge	50
Geeignet für Baustoff	Beton Gasbeton Gipskarton Vollziegel Hochlochziegel
Montageart Dübel, Anker	Durchsteckmontage