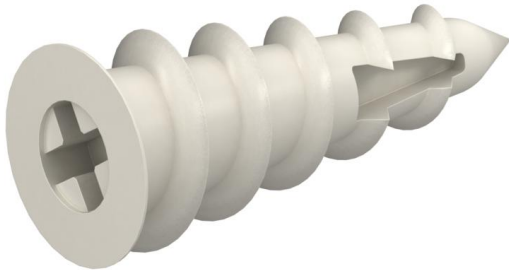


Gipskartondübel Kunststoff eindrehbar (PG041)

Einfach in die Gipskartonplatte mit einem Kreuzschlitzantrieb einschrauben.

Das Gewinde ist selbstschneidend.

Danach kann mittels Schraube (\varnothing 4-5mm, max. Länge 50mm) das Objekt befestigt werden.



Stammdaten

Artikelnummer	905138
Typ	PG041 38
Bezeichnung 1	Gipskartondübel Kunststoff
Marke	DQ
Dimension	12,4x37,8mm
Farbe	lichtgrau; RAL 7035
Werkstoff	Polyamid
VPE1	100
Mengeneinheit	Stück
Gewicht	0,18 kg
Gewichtseinheit	kg/100 St.

Abmessungen

Länge	32 mm
-------	-------

Technische Daten

Ausführung	Gipskartondübel
Ausführung Dübel/Nägelschrauben	Gipskartondübel
Bohrlochtiefe	38 mm
Bohrungsdurchmesser min.	16 mm
Geeignet für Schraubendurchmesser max.	4,5 mm
Geeignet für Schraubendurchmesser min.	4,5 mm
Mit Rand	nein
Mit Schrauben	nein
Geeignet für Baustoff	Gasbeton Gipskarton
Montageart Dübel, Anker	Durchsteckmontage