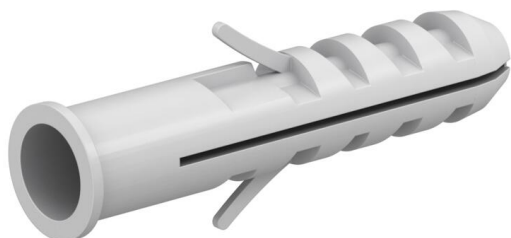


## Cheville matériaux pleins avec collerette (PG038)

100% polyamide garantit une très bonne résistance aux intempéries et au vieillissement. Ailettes anti-rotation empêchent la cheville de tourner et assurent une fixation optimale.

La collerette permet un positionnement parfait



### Données de base

|                   |                         |
|-------------------|-------------------------|
| Référence         | 905125                  |
| Type              | PG038 12x60             |
| Désignation 1     | Chevilles plastique NPK |
| Marque            | DQ                      |
| Dimension         | 12x60mm                 |
| Couleur           | gris fenêtre ; RAL 7040 |
| Matériau          | Polyamide               |
| Emb. 1            | 25                      |
| Unité de quantité | pc                      |
| Poids             | 0,31 kg                 |
| Unité de poids    | kg/100 pc               |

### Dimensions

|          |       |
|----------|-------|
| Longueur | 60 mm |
|----------|-------|

### Caractéristiques techniques

|  |                        |
|--|------------------------|
| Modèle   | Cheville universelle   |
| Profondeur de perçage                                | 65 mm                  |
| Diamètre de perçage min.                             | 12 mm                  |
| Convient pour fixation avec des colliers pour câbles | non                    |
| Convient pour diamètre de vis max.                   | 8 mm                   |
| Convient pour diamètre de vis min.                   | 7 mm                   |
| Avec bord  | oui                    |
| Avec vis   | non                    |
| Convient pour matériau de construction               | Béton Pierre naturelle |