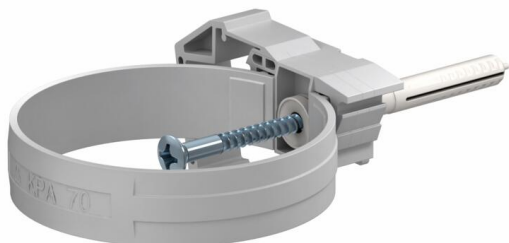


## Collier pour tubes KPA gris (OZ006)

Fixation descente eaux pluviales PVC



### Données de base

Référence	932002
Typee	OZ006 100 8x70
Désignation 1	Collier KPA
Marque	DQ
Dimension	Ø100/8x70mm
Couleur	gris poussière ; RAL 7037
Matériau	Chlorure de polyvinyle
Emb. 1	25
Unité de quantité	pc
Poids	5,176 kg
Unité de poids	kg/100 pc

### Caractéristiques techniques

Emboîtable	non
Nombre de câbles/tubes	1
Trou de fixation	8 mm
Trou de perçage	8 mm
pour diamètre de tube	100
fermé	oui
Avec garniture	non
Résistant aux UV	non