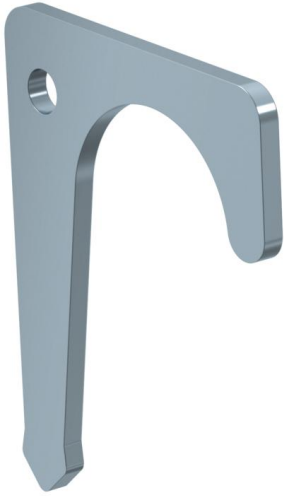


## Einschlaghaken (MZ098)



Für das Befestigen von 16 bis 20 mm Rohren auf Betonboden und Mauern.  
Durch die galvanischen Verzinkung wird eine Überputzbarkeit ermöglicht.

### Stammdaten

Artikelnummer	917968
Typ	MZ098
Bezeichnung 1	Einschlaghaken
Bezeichnung 2	für Rohre
Marke	DQ
Dimension	44x34x2
Werkstoff	Stahl
Oberfläche	bandverzinkt
Oberflächennorm	DIN EN 10346
VPE1	500
Mengeneinheit	Stück
Gewicht	0,818 kg
Gewichtseinheit	kg/100 St.

### Technische Daten

Bohrloch	6 mm
für Rohrdurchmesser max.	16 mm
für Rohrdurchmesser min.	20 mm