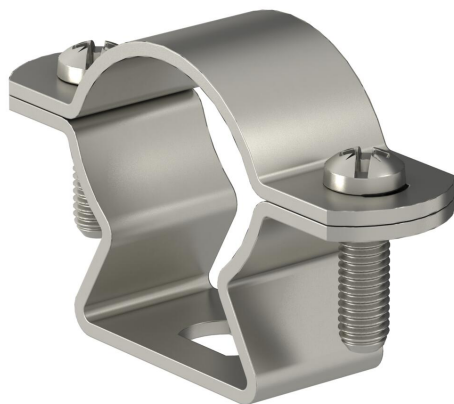


Colliers d'écartement V2A trou oblong (MZ089)

Fixation câbles, tubes avec écartement au support



Données de base

Référence	904531
Type	MZ089 M20
Désignation 1	Collier à distance
Marque	DQ
Dimension	19-21mm
Matériau	Acier inoxydable
Emb. 1	50
Unité de quantité	pc
Poids	2,7 kg
Unité de poids	kg/100 pc

Caractéristiques techniques

Nombre de câbles/tubes	1
Modèle	fermé
pour diamètre de tube max.	21 mm
pour diamètre de tube min.	19 mm
Dimension du trou	6,5x10 mm
Longueur dimensions extérieures	14 mm
Épaisseur du matériau	1,5 mm
Plage de serrage D min.	21 mm