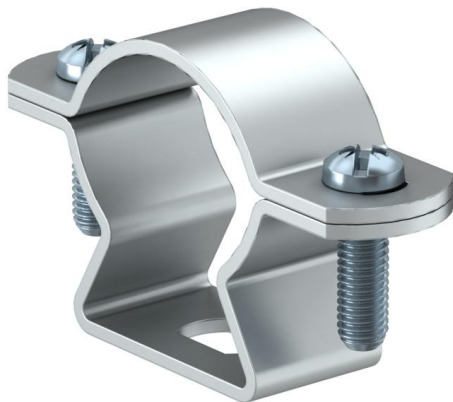


Abstandsschelle Langloch Alu (MZ076)

Für die Befestigung von Leitungen, Kabeln, Leerrohren und Rohren mit Abstand vom Untergrund.



Stammdaten

Artikelnummer	917977
Typ	MZ076 14-16
Bezeichnung 1	Abstandsschelle
Marke	DQ
Dimension	14-16mm
Werkstoff	Aluminium
VPE1	50
Mengeneinheit	Stück
Gewicht	1,088 kg
Gewichtseinheit	kg/100 St.

Technische Daten

Anzahl der Kabel/Rohre	1
Ausführung	geschlossen
für Rohrdurchmesser max.	16 mm
für Rohrdurchmesser min.	14 mm
Gewinde metrisch	6
Lochgröße	6,5x10 mm
Länge Außenmaß	14 mm
Materialstärke	1,5 mm
Spannbereich D min.	16 mm