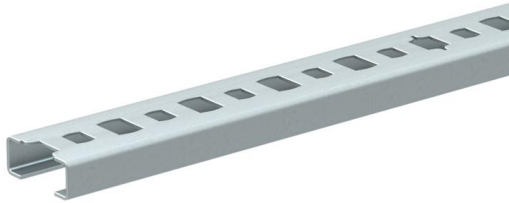


C-profielrails, sleufbreedte 11mm, met gat (MZ046)

Voor toepassing als drager voor kabel- of buisinstallatie.
Geschikt voor gebruik met de buisklem OPDZ.
De rail is elke 10 cm van een breekpunt voorzien. Daardoor dan men zonder gereedschap de rail op de passende lengte inkorten.



Stamgegevens

Artikelnummer	981650
Type	MZ046G 8x20x0,75
Omschrijving 1	Profielrail
Merk	DQ
Dimensie	20x8x2000
Materiaal	Staal
Oppervlak	bandverzinkt
Oppervlaktenorm	DIN EN 10346
VPE1	2
Eenheid van hoeveelheid	Stuk
Gewicht	21,1 kg
Eenheid gewicht	kg/100 st.

Afmetingen

Lengte	2.000 mm
Lengte	2 m
Breedte	20 mm
Hoogte	8 mm

C-profielrails, sleufbreedte 11mm, met gat (MZ046)

Technische gegevens

Afbreekbaar	nee
Soort perforatie	Achterzijde geperforeerd
Uitvoering	Enkel profiel
Functiebehoud	nee
Gatvorm (ETIM)	Sleufgat
Gatgrootte	4,5x6 & 6x8 mm
Materiaaldikte	0,75 mm
Met vertanding	nee
Profielvorm	C-profiel
Sleufbreedte	11 mm
Sleufbreedte	11 mm
Statische waarde Iy	0,02 cm
Statische waarde Iz	0,17 cm
Statische waarde Wy	0,02 cm ²
Statische waarde Wz	0,17 cm ²
Draagvermogen	0,13 kN