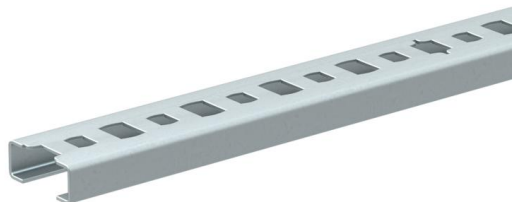


## C-Profilschiene, Schlitzbreite 11mm, mit Lochung, bandverzinkt (MZ046)

Für die Verwendung als Träger zur Kabel- oder Rohrführung.

Geeignet für die Verwendung mit der Rohrschelle OPDZ.

Die Schiene ist alle 10cm mit einer Sollbruchstelle versehen. Damit kann man ohne Werkzeug die Schiene auf die passende Länge bringen.



### Stammdaten

Artikelnummer	981650
Typ	MZ046G 8x20x0,75
Bezeichnung 1	Profilschiene
Marke	DQ
Dimension	20x8x2000
Werkstoff	Stahl
Oberfläche	bandverzinkt
Oberflächennorm	DIN EN 10346
VPE1	2
Mengeneinheit	Stück
Gewicht	21,1 kg
Gewichtseinheit	kg/100 St.

### Abmessungen

Länge	2.000 mm
Länge	2 m
Breite	20 mm
Höhe	8 mm

## C-Profilschiene, Schlitzbreite 11mm, mit Lochung, bandverzinkt (MZ046)

### Technische Daten

Abbrechbar	nein
Art der Lochung	Rücken gelocht
Ausführung	Einfachprofil
Funktionserhalt	nein
Lochform (ETIM)	Langloch
Lochgröße	4,5x6 & 6x8 mm
Materialstärke	0,75 mm
Mit Zahnung	nein
Profilform	C-Profil
Schlitzbreite	11 mm
Schlitzweite	11 mm
Statischer Wert I <sub>y</sub>	0,02 cm
Statischer Wert I <sub>z</sub>	0,17 cm
Statischer Wert W <sub>y</sub>	0,02 cm <sup>2</sup>
Statischer Wert W <sub>z</sub>	0,17 cm <sup>2</sup>
Traglast	0,13 kN