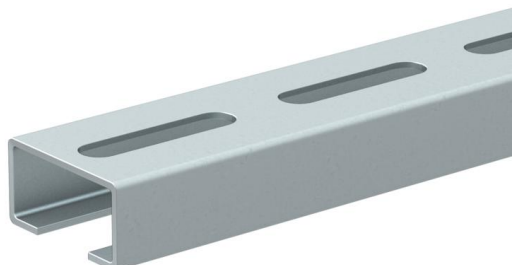


Rails profilés C, ouverture 16.5 mm, perforé, zingué par bandes (MZ046)

Utilisation en rail porteur de câbles et tubes.

Adapté à l'utilisation avec brides de fixation.



Données de base

Référence	981652
Type	MZ046G 35x18x2,0
Désignation 1	Rail profilé
Marque	DQ
Dimension	35x18x2000
Matériau	Acier
Surface	galvanisé par bande
Norme de surface	DIN EN 10346
Emb. 1	2
Unité de quantité	Mètre
Poids	100 kg
Unité de poids	kg/100 m

Dimensions

Longueur	2 000 mm
Longueur	2 m
Largeur	35 mm
Hauteur	18 mm

Rails profilés C, ouverture 16.5 mm, perforé, zingué par bandes (MZ046)

Caractéristiques techniques

Séparable	non
Type de perforation	Dos perforé
Modèle	Profilé simple
Maintien en fonction	non
Forme de l'orifice (ETIM)	Trou oblong
Dimension du trou	4,5x6 & 6x8 mm
Épaisseur du matériau	2 mm
avec denture	non
Forme de profilé	Profilé en C
Largeur de la fente	16,5 mm
Ouverture	16,5 mm
Valeur statistique Iy	0,54 cm
Valeur statistique Iz	2,31 cm
Valeur statistique Wy	0,52 cm ²
Valeur statistique Wz	1,32 cm ²
Charge	1,17 kN