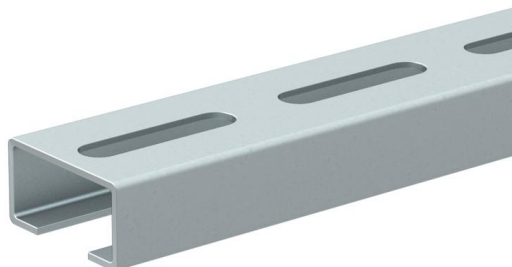


## Rails profilés C, ouverture 16.5 mm, perforé, zingué par bandes (MZ046)

Utilisation en rail porteur de câbles et tubes.

Adapté à l'utilisation avec brides de fixation.



### Données de base

Référence	981651
Type	MZ046G 18x20x1,5
Désignation 1	Rail profilé
Marque	DQ
Dimension	35x18x2000
Matériau	Acier
Surface	galvanisé par bande
Norme de surface	DIN EN 10346
Emb. 1	2
Unité de quantité	Mètre
Poids	77,5 kg
Unité de poids	kg/100 m

### Dimensions

Longueur	2 000 mm
Longueur	2 m
Largeur	35 mm
Hauteur	18 mm

## Rails profilés C, ouverture 16.5 mm, perforé, zingué par bandes (MZ046)

### Caractéristiques techniques

Séparable	non
Type de perforation	Dos perforé
Modèle	Profilé simple
Maintien en fonction	non
Forme de l'orifice (ETIM)	Trou oblong
Dimension du trou	4,5x6 & 6x8 mm
Épaisseur du matériau	1,5 mm
avec denture	non
Forme de profilé	Profilé en C
Largeur de la fente	16,5 mm
Ouverture	16,5 mm
Valeur statistique Iy	0,44 cm
Valeur statistique Iz	1,84 cm
Valeur statistique Wy	0,42 cm <sup>2</sup>
Valeur statistique Wz	1,05 cm <sup>2</sup>
Charge	0,68 kN