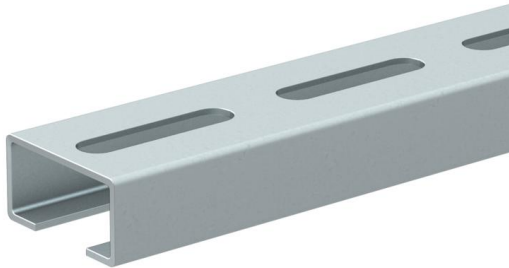


## C-Profilschiene, Schlitzbreite 16,5mm, mit Lochung, bandverzinkt (MZ046)

Für die Verwendung als Träger zur Kabel- oder Rohrführung.

Geeignet für die Verwendung mit der Bügelschelle (Hammerkopffuß).



### Stammdaten

Artikelnummer	981651
Typ	MZ046G 18x20x1,5
Bezeichnung 1	Profilschiene
Marke	DQ
Dimension	35x18x2000
Werkstoff	Stahl
Oberfläche	bandverzinkt
Oberflächennorm	DIN EN 10346
VPE1	2
Mengeneinheit	Meter
Gewicht	77,5 kg
Gewichtseinheit	kg/100 m

### Abmessungen

Länge	2.000 mm
Länge	2 m
Breite	35 mm
Höhe	18 mm

## C-Profilschiene, Schlitzbreite 16,5mm, mit Lochung, bandverzinkt (MZ046)

### Technische Daten

Abbrechbar	nein
Art der Lochung	Rücken gelocht
Ausführung	Einfachprofil
Funktionserhalt	nein
Lochform (ETIM)	Langloch
Lochgröße	4,5x6 & 6x8 mm
Materialstärke	1,5 mm
Mit Zahnung	nein
Profilform	C-Profil
Schlitzbreite	16,5 mm
Schlitzweite	16,5 mm
Statischer Wert Iy	0,44 cm
Statischer Wert Iz	1,84 cm
Statischer Wert Wy	0,42 cm <sup>2</sup>
Statischer Wert Wz	1,05 cm <sup>2</sup>
Traglast	0,68 kN