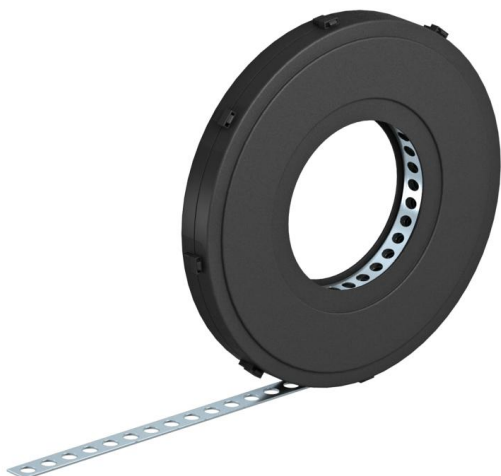


Metallmontageband gerade in Kunststoffkassette (MZ029)

Für die Befestigung von Rohren auf Beton.



Stammdaten

Artikelnummer	900934
Typ	MZ029 17x0,75
Bezeichnung 1	Metallmontageband
Bezeichnung 2	gerade in Kunststoffkassette
Marke	DQ
Dimension	17x0,70mm 10m
Werkstoff	Stahl
Oberfläche	bandverzinkt
Oberflächennorm	DIN EN 10346
VPE1	1
Mengeneinheit	Stück
Gewicht	85,5 kg
Gewichtseinheit	kg/100 St.

Abmessungen

Länge	10.000 mm
Länge	10 m
Breite	17 mm
Höhe	0,75 mm

Technische Daten

Bruchlast	1000 kN
Lochdurchmesser	6,5 mm
Mit Lochung	ja
Perforation	rund
Art des Bandes	gerade
Im Halter	ja