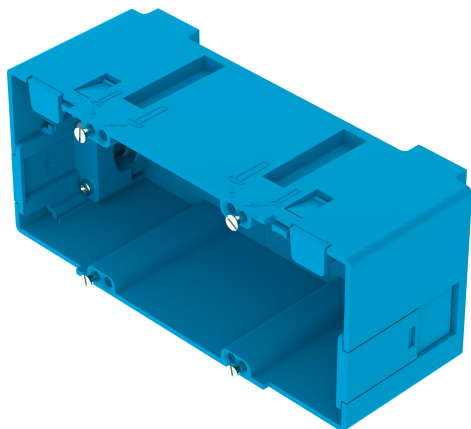


Boîtier d'appareillage Route STYLE 2 fois (LK017)

Pour le raccordement des technologies de l'énergie et des données dans les systèmes de conduits de câbles Route STYLE



Données de base

Référence	920047
Type	LK017 GED2
Désignation 1	Boîtier d'appareillage
Désignation 2	Route STYLE double
Marque	DQ
Dimension	66x68x160mm
Couleur	bleu clair ; RAL 5012
Matériau	Polyamide
Emb. 1	3
Unité de quantité	pc
Poids	14,4 kg
Unité de poids	kg/100 pc

Dimensions

Longueur	160 mm
Largeur	68 mm
Hauteur	66 mm

Caractéristiques techniques

Nombre d'unités	2
Modèle	fermé
Bande de fixation	autres
Sans halogène	oui
Avec kit de raccordement	oui
type de montage du boîtier	Face arrière
Type de montage appareil d'installation	visser
Possibilité de décharge de traction	oui