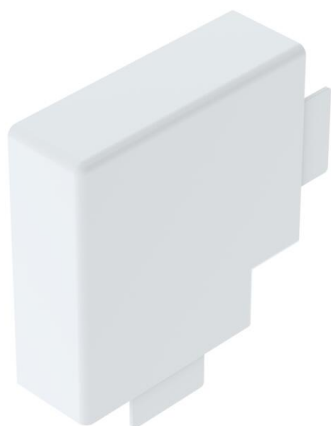


## Angle plat Route BASE (LK007)

Pour changer de direction à un angle de 90° sur une surface murale



### Données de base

Référence	920023
Type	LK007 40x90
Désignation 1	Angle plat
Désignation 2	Route BASE 40x90 9010
Marque	DQ
Dimension	135x40x135mm
Couleur	blanc pur; RAL 9010
Matériau	Polycarbonate/Acrylonitril-butadiène-styrène
Emb. 1	5
Unité de quantité	pc
Poids	7 kg
Unité de poids	kg/100 pc

### Dimensions

Largeur	119 mm
Hauteur	40 mm

### Caractéristiques techniques

Modèle	Pièce en forme
Type de fixation	encliquetable
Maintien en fonction	non
Sans halogène	oui
Indice de protection	IP30
Film de protection	non
Indice de protection code IK	IK07
Plage de températures d'utilisation max.	60 °C
Plage de températures d'utilisation min.	-5 °C