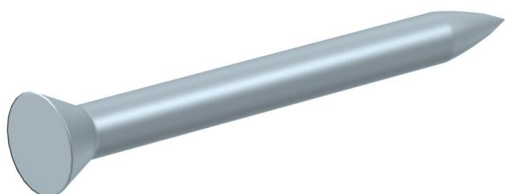


Pointe acier trempé, zingué, tige lisse, tête fraisée, pointe ballistique (KS349) - Pièces

Pour fixations diverses sur béton, maçonnerie, bois durs, bois doux.



Données de base

Référence	964477
Type	KS349 3,0x60
Désignation 1	Clou en acier
Désignation 2	avec tête fraisée
Marque	DQ
Dimension	3,0x60mm
Matériau	Acier
Surface	galvanisé
Norme de surface	EN ISO 19598 / EN ISO 4042
Emb. 1	250
Unité de quantité	pc
Poids	0,316 kg
Unité de poids	kg/100 pc

Dimensions

Longueur	60 mm
----------	-------

Caractéristiques techniques

trempe	oui
Diamètre de la tête	5,4 mm
Forme de la tête	Tête fraisée
Forme de la tête	Tête fraisée
Longueur/diamètre de tige	60x3 mm
Diamètre de clou	3 mm
Longueur de clou	60 mm
Diamètre de tige	3 mm
Forme de tige	lisse
Forme pointue	Pointe ballistique