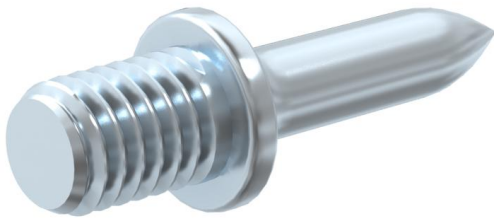


M6 - pen, elektrolytisch verzinkt (KS324)

Voor de bevestiging beugels en klemmen met schroefdraad M6, in hout of beton.



Stamgegevens

Artikelnummer	957110
Type	KS324 M6 4,0x25
Omschrijving 1	M6-pen
Merk	DQ
Dimensie	M6 4,0x25mm
Materiaal	Staal
Oppervlak	galvanisch verzinkt
Oppervlaktenorm	EN ISO 19598 / EN ISO 4042
VPE1	100
Eenheid van hoeveelheid	Stuk
Gewicht	0,433 kg
Eenheid gewicht	kg/100 st.

Technische gegevens

Gehard	ja
Schroefdraad metrisch	6
Soort schroefdraad	Metrisch
Lengte schroefdraad	8 mm
Kopdiameter	8,8 mm
Lengte/schachtdiameter	25x4 mm
Nageldiameter	4 mm
Nagellengte	25 mm
Schachtdiameter	4 mm