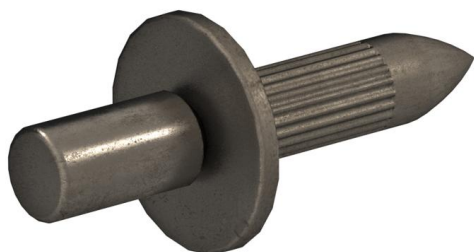


Einschlagdübel FixPin, blau, längs geriffelt, großer Kra- gen ø 10,5mm Sollbruchstelle (KS284)

Für die schnelle und kostensparende Montage von Rohren auf dem Rohbeton
bevor der Erstrich aufgetragen wird (kostengünstige Alternative zum Schießen).



Stammdaten

Artikelnummer	950932
Typ	KS284 FPG 4,0x18
Bezeichnung 1	Einschlagdübel FixPin
Bezeichnung 2	mit Sollbruchstelle
Marke	DQ
Dimension	4,0x18mm
Werkstoff	Stahl
Oberfläche	blank
Oberflächennorm	
VPE1	200
Mengeneinheit	Stück
Gewicht	0,351 kg
Gewichtseinheit	kg/100 St.

Technische Daten

Gehärtet	ja
Kopfdurchmesser	10,5 mm
Kopfform	Stauchkopf
Länge/Schaft-Durchmesser	18x4 mm
Nageldurchmesser	4 mm
Nagellänge	18 mm
Schaftdurchmesser	4 mm