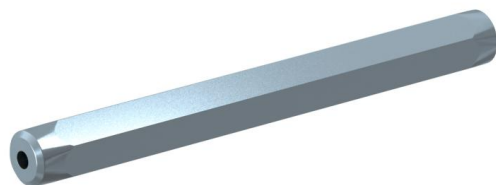


## Outil de pose sans pare-coups (KS170)



Article 903512:

Pour frapper le clou fileté M6, laqué rouge

Le laqué rouge permet de bien visualiser la zone de préhension de l'outil

La zone non laquée correspond aux 10mm de profondeur pour la tête du clou à frapper M6

Article 903516:

Non laqué

### Données de base

Référence	903512
Type	KS170 M6
Désignation 1	Outil de pose
Désignation 2	sans protection des mains
Marque	DQ
Dimension	M6
Matériau	Acier
Surface	galvanisé
Norme de surface	EN ISO 19598 / EN ISO 4042
Emb. 1	1
Unité de quantité	pc
Poids	15,3 kg
Unité de poids	kg/100 pc

### Dimensions

Longueur	135 mm
----------	--------

### Caractéristiques techniques

Avec protège-mains	non
Dimension de broche	6 mm