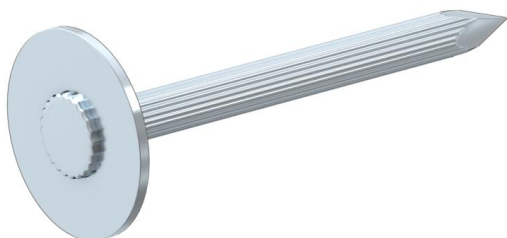


## Pointes acier trempé, zingué brillant, tige striée continue, avec rondelle ø 15 mm (KS112) - Pièces

Pour fixation plaque toiture, isolation, treillis métallique sur béton, maçonnerie



### Données de base

Référence	972944
Type	KS112 3,5x35
Désignation 1	Clou acier
Désignation 2	à rondelle
Marque	DQ
Dimension	3,5x35mm
Matériau	Acier
Surface	galvanisé
Norme de surface	EN ISO 19598 / EN ISO 4042
Emb. 1	250
Unité de quantité	pc
Poids	0,391 kg
Unité de poids	kg/100 pc

### Dimensions

Longueur	35 mm
----------	-------

### Caractéristiques techniques

trempe	oui
Diamètre de la tête	15 mm
Forme de la tête	autres
Forme de la tête	Tête ronde
Longueur/diamètre de tige	35x3,5 mm
Diamètre de clou	3,5 mm
Longueur de clou	35 mm
Diamètre de tige	3,5 mm
Forme de tige	cannelé(e)
Forme pointue	Pointe diamant