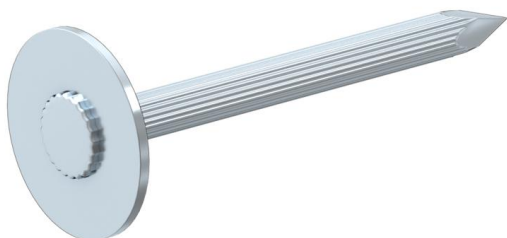


Stahlnagel, glanzverzinkt, durchgängig geriffelt, Scheibenkopf, ø 15mm (KS112) Stück

Für die Befestigung von Dach-, Dämmplatten oder Steckmetall auf Beton oder Mauerwerk.



Stammdaten

Artikelnummer	944515
Typ	KS112 3,5x30
Bezeichnung 1	Stahlnagel
Bezeichnung 2	mit Scheibenkopf
Marke	DQ
Dimension	3,5x30mm
Werkstoff	Stahl
Oberfläche	galvanisch verzinkt
Oberflächennorm	EN ISO 19598 / EN ISO 4042
VPE1	250
Mengeneinheit	Stück
Gewicht	0,369 kg
Gewichtseinheit	kg/100 St.

Abmessungen

Länge	30 mm
-------	-------

Technische Daten

Gehärtet	ja
Kopfdurchmesser	15 mm
Kopfform	sonstige
Kopfform	Scheibenkopf
Länge/Schaft-Durchmesser	30x3,5 mm
Nageldurchmesser	3,5 mm
Nagellänge	30 mm
Schaftdurchmesser	3,5 mm
Schaftform	geriffelt
Spitzenform	Diamantspitze