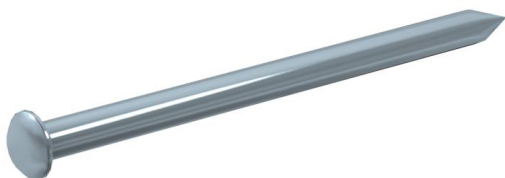


Pointe acier trempé, zingué brillant, tige lisse, tête ronde (KS110) - Pièces

Pour fixations diverses sur béton, maçonnerie, brique pleine, bois durs, bois doux



Données de base

Référence	943457
Type	KS110 3,4x90
Désignation 1	Clou acier
Marque	DQ
Dimension	3,4x90mm
Matériau	Acier
Surface	galvanisé
Norme de surface	EN ISO 19598 / EN ISO 4042
Emb. 1	100
Unité de quantité	pc
Poids	0,651 kg
Unité de poids	kg/100 pc

Dimensions

Longueur	90 mm
----------	-------

Caractéristiques techniques

trempe	oui
Diamètre de la tête	6,8 mm
Forme de la tête	tête bombée
Forme de la tête	tête bombée
Longueur/diamètre de tige	90x3,4 mm
Diamètre de clou	3,4 mm
Longueur de clou	90 mm
Diamètre de tige	3,4 mm
Forme de tige	lisse
Forme pointue	Pointe diamant