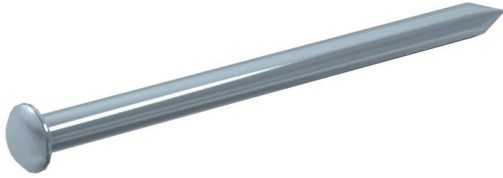


Stahlnagel, glanzverzinkt, glatt, Linsenkopf (KS110) Stück

Für die Befestigung von Hart- oder Weichholz auf Beton oder Stein.



Stammdaten

Artikelnummer	943297
Typ	KS110 3,4x30
Bezeichnung 1	Stahlnagel
Marke	DQ
Dimension	3,4x30mm
Werkstoff	Stahl
Oberfläche	galvanisch verzinkt
Oberflächennorm	EN ISO 19598 / EN ISO 4042
VPE1	100
Mengeneinheit	Stück
Gewicht	0,218 kg
Gewichtseinheit	kg/100 St.

Abmessungen

Länge	30 mm
-------	-------

Technische Daten

Gehärtet	ja
Kopfdurchmesser	6,8 mm
Kopfform	Linsenkopf
Kopfform	Linsenkopf
Länge/Schaft-Durchmesser	30x3,4 mm
Nageldurchmesser	3,4 mm
Nagellänge	30 mm
Schaftdurchmesser	3,4 mm
Schaftform	glatt
Spitzenform	Diamantspitze