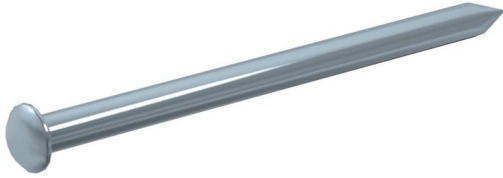


Stahlnagel, glanzverzinkt, glatt, Linsenkopf (KS110) Stück

Für die Befestigung von Hart- oder Weichholz auf Beton oder Stein.



Stammdaten

Artikelnummer	960783
Typ	KS110 2,0x25
Bezeichnung 1	Stahlnagel
Marke	DQ
Dimension	2,0x25mm
Werkstoff	Stahl
Oberfläche	galvanisch verzinkt
Oberflächennorm	EN ISO 19598 / EN ISO 4042
VPE1	100
Mengeneinheit	Stück
Gewicht	0,06 kg
Gewichtseinheit	kg/100 St.

Abmessungen

Länge	25 mm
-------	-------

Technische Daten

Gehärtet	ja
Kopfdurchmesser	4 mm
Kopfform	Linsenkopf
Kopfform	Linsenkopf
Länge/Schaft-Durchmesser	25x2 mm
Nageldurchmesser	2 mm
Nagellänge	25 mm
Schaftdurchmesser	2 mm
Schaftform	glatt
Spitzenform	Diamantspitze