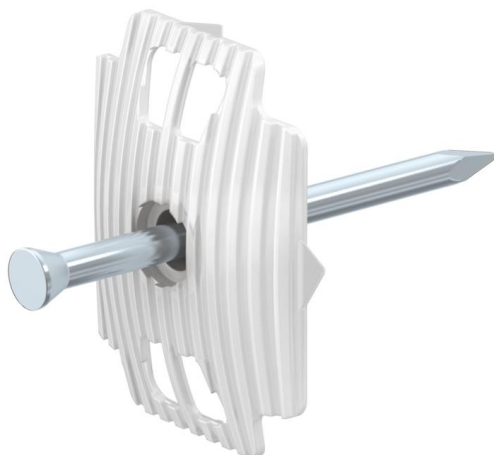


Disque à clouer RKS avec clou (KG007)



Disque polyéthylène avec clou prémonté

Avec le disque à frapper RKS vous pouvez fixer plusieurs câbles en une seule étape

Pratique en saignées ou sous le matériau isolant



Données de base

| | |
|-------------------|-----------------------|
| Référence | 995229 |
| Type | KG007 27-34 |
| Désignation 1 | Rondelle à clouer RKS |
| Désignation 2 | avec clou |
| Marque | DQ |
| Dimension | 2,0x50mm |
| Couleur | naturel |
| Matériau | Polyéthylène |
| Emb. 1 | 150 |
| Unité de quantité | pc |
| Poids | 0,22 kg |
| Unité de poids | kg/100 pc |

Dimensions

| | |
|------------------------|-------|
| Dimensions extérieures | 27x34 |
|------------------------|-------|

Caractéristiques techniques

| | |
|------------------|-----------------------------|
| Collier double | oui |
| forme | rond (pour conducteur rond) |
| trempe | oui |
| Forme de la tête | Tête fraisée |
| avec clou | oui |
| Diamètre de clou | 2 mm |
| Longueur de clou | 50 mm |
| Diamètre de tige | 2 mm |
| Transparent | non |
| Forme de tige | lisse |
| Forme pointue | Pointe diamant |