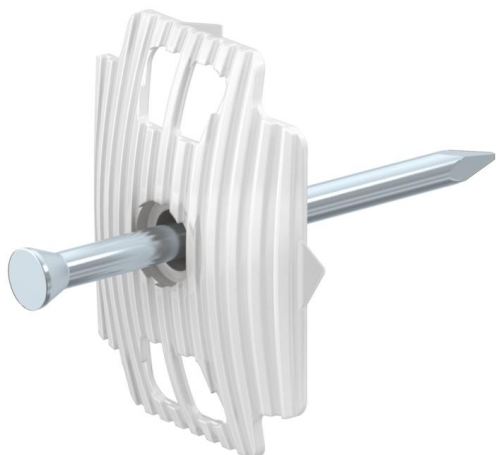


## Disque à clouer RKS avec clou (KG007)



Disque polyéthylène avec clou prémonté

Avec le disque à frapper RKS vous pouvez fixer plusieurs câbles en une seule étape

Pratique en saignées ou sous le matériau isolant



### Données de base

Référence	995228
Type	KG007 27-34
Désignation 1	Rondelle à clouer RKS
Désignation 2	avec clou
Marque	DQ
Dimension	2,0x40mm
Couleur	naturel
Matériau	Polyéthylène
Emb. 1	200
Unité de quantité	pc
Poids	0,192 kg
Unité de poids	kg/100 pc

### Dimensions

Dimensions extérieures	27x34
------------------------	-------

### Caractéristiques techniques

Collier double	oui
forme	rond (pour conducteur rond)
trempe	oui
Forme de la tête	Tête fraisée
avec clou	oui
Diamètre de clou	2 mm
Longueur de clou	40 mm
Diamètre de tige	2 mm
Transparent	non
Forme de tige	lisse
Forme pointue	Pointe diamant