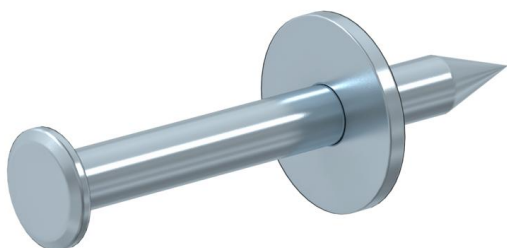


## Clou acier trempé à rondelle prémontée , zingué brillant, tête bombée, ø rondelle 8.5 mm (KG003) Pcs

Pour fixations diverses sur béton. Large surface d'appui avec la rondelle prémontée pour une meilleure adhérence du matériau fixé.



### Données de base

Référence	953036
Type	KG003 2,5x30
Désignation 1	Clou pistolet
Marque	DQ
Dimension	2,5x30mm
Matériau	Acier
Surface	galvanisé
Norme de surface	EN ISO 19598 / EN ISO 4042
Emb. 1	200
Unité de quantité	pc
Poids	0,161 kg
Unité de poids	kg/100 pc

### Dimensions

Longueur	30 mm
----------	-------

### Caractéristiques techniques

Emboîtable	non
trempé	oui
Diamètre de la tête	5,2 mm
Forme de la tête	tête bombée
Forme de la tête	tête bombée
Longueur/diamètre de tige	30x2,5 mm
Diamètre de clou	2,5 mm
Longueur de clou	30 mm
Diamètre de tige	2,5 mm
Forme de tige	lisse
Forme pointue	Pointe ronde