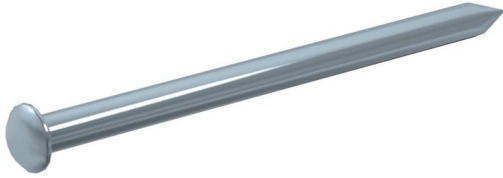


Stahlnagel, glanzverzinkt, glatt, Linsenkopf (KC014) Stück

Für die Befestigung von Nagelschellen oder Nagelscheiben in Beton, Stein, Ziegel oder Mauerwerk.



Stammdaten

Artikelnummer	967242
Typ	KC014 2,0x50
Bezeichnung 1	Stahlnagel
Bezeichnung 2	glatt mit Linsenkopf
Marke	DQ
Dimension	2,0x50mm
Werkstoff	Stahl
Oberfläche	galvanisch verzinkt
Oberflächennorm	EN ISO 19598 / EN ISO 4042
VPE1	100
Mengeneinheit	Stück
Gewicht	0,12 kg
Gewichtseinheit	kg/100 St.

Abmessungen

Länge	50 mm
-------	-------

Technische Daten

Gehärtet	ja
Kopfdurchmesser	4,1 mm
Kopfform	Linsenkopf
Kopfform	Linsenkopf
Länge/Schaft-Durchmesser	50x2 mm
Nageldurchmesser	2 mm
Nagellänge	50 mm
Schaftdurchmesser	2 mm
Schaftform	glatt
Spitzenform	Diamantspitze