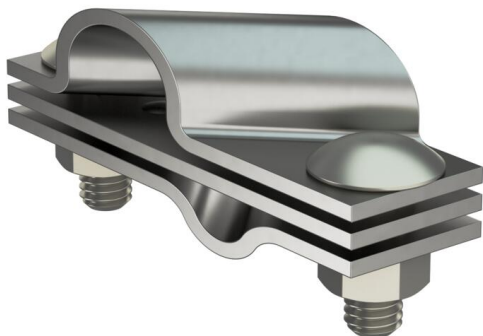


Anschlusschelle V4A (EM149)

Für den Anschluss von Rund- oder Flachleitern an Staberdern.
Geeignet für den Anschluss von Rundleitern Rd 8-10 bzw. Flachleitern bis FL 40. Enthält eine Zwischenplatte und ist mit 2 Sechskantschrauben M10 x 30 und 2 Sechskantmuttern M10 montiert.



Stammdaten

Artikelnummer	901350
Typ	EM149 20 V4A
Bezeichnung 1	Anschlusschelle
Bezeichnung 2	für Runddraht
Marke	DQ
Dimension	für Ø20mm
Werkstoff	Edelstahl, rostfrei 1.4404
VPE1	5
Mengeneinheit	Stück
Gewicht	32,4 kg
Gewichtseinheit	kg/100 St.

Abmessungen

Länge	101 mm
Breite	20 mm

Technische Daten

Bauform	Anschlusschelle
Erderanschluss Durchmesser	20 mm
für Tiefenerder	20 mm
Geeignet für Rundleiterdurchmesser max.	10 mm
Geeignet für Rundleiterdurchmesser min.	8 mm
Passung	Rd 8-10/FL40 mm
Zwischenplatte	ja
Klemmbereich max.	10 mm
Klemmbereich min.	8 mm
Geeignet für Flachleiterbreite min.	8 mm
Geeignet für Flachleiterbreite max.	10 mm