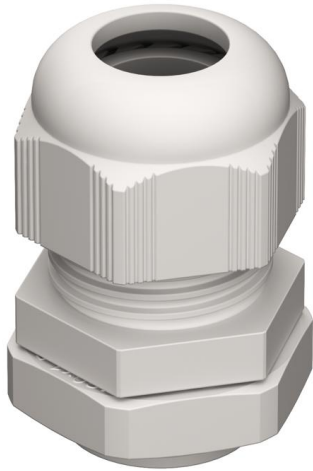


Kabelverschraubung metrisch, mit Gegenmutter (EM125)

Zur abgedichteten und zugentlasteten Einführung von Kabeln in Gehäuse



Stammdaten

Artikelnummer	902177
Typ	EM125 M63
Bezeichnung 1	Kabelverschraubung
Bezeichnung 2	mit Gegenmutter
Marke	DQ
Dimension	M63
Farbe	lichtgrau; RAL 7035
Werkstoff	Polyamid
VPE1	10
Mengeneinheit	Stück
Gewicht	13,63 kg
Gewichtseinheit	kg/100 St.

Kabelverschraubung metrisch, mit Gegenmutter (EM125)

Technische Daten

Art der Dichtung	Dichtring
Ausführung	gerade
Biegeschutz	nein
Dichtbereich D max.	44 mm
Dichtbereich D min.	34 mm
EMV-Ausführung	nein
explosiongeschützt	nein
Flachkabelverschraubung	nein
für Ex-Zone Gas	ohne
für Ex-Zone Staub	ohne
Gewindeart	metrisch
Gewindelänge	18 mm
Gewindenenngröße	63
Gewindesteigung	1,5 mm
Glasfaserverstärkt	nein
Halogenfrei	ja
Mehrfach Dichteinsatz	nein
Mit Gegenmutter	ja
Schlagfest	nein
Schlüsselweite	65
Schutzart	IP68
Sechskant Eckmaß	72,4 mm
Teilbare Verschraubung	nein
Temperatureinsatzbereich max.	100 °C
Temperatureinsatzbereich min.	-20 °C
Zugentlastungsmöglichkeit	ja