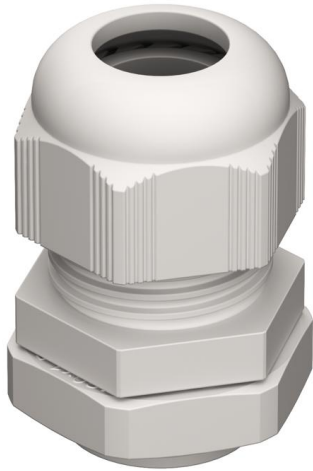


## Wartel metrisch, met wartelmoer (EM125)

Voor afgedichte en trekbelasting kabelinvoer in behuizingen



### Stamgegevens

Artikelnummer	902176
Type	EM125 M50
Omschrijving 1	Wartel
Omschrijving 2	met borgmoer
Merk	DQ
Dimensie	M50
Kleur	lichtgrijs; RAL 7035
Materiaal	Polyamide
VPE1	10
Eenheid van hoeveelheid	Stuk
Gewicht	10,34 kg
Eenheid gewicht	kg/100 st.

## Wartel metrisch, met wartelmoer (EM125)

### Technische gegevens

Soort afdichting	Dichtring
Uitvoering	Recht
Doorbuigbescherming	nee
Afdichtbereik D max.	38 mm
Afdichtbereik D min.	30 mm
EMC-uitvoering	nee
Explosiebeveiligd	nee
Wartel voor platte kabel	nee
voor Ex-zone gas	zonder
voor Ex-zone stof	zonder
Soort schroefdraad	Metrisch
Lengte schroefdraad	18 mm
Nominale schroefdraadmaat	50
Spoed	1,5 mm
Glasvezelversterkt	nee
Halogeenvrij	ja
Meervoudig dichtingsinzetstuk	nee
Met borgmoer	ja
Slagvast	nee
Sleutelwijdte	60
Beschermingsgraad	IP68
Zeskant hoekmaat	67,8 mm
Deelbare wartel	nee
Temperatuurbereik max.	100 °C
Temperatuurbereik min.	-20 °C
Trekentlastingsmogelijkheid	ja