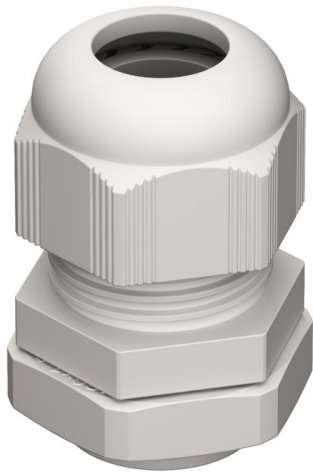


## Wartel metrisch, met wartelmoer (EM125)

Voor afgedichte en trekbelasting kabelinvoer in behuizingen



### Stamgegevens

Artikelnummer	902173
Type	EM125 M25
Omschrijving 1	Wartel
Omschrijving 2	met borgmoer
Merk	DQ
Dimensie	M25
Kleur	lichtgrijs; RAL 7035
Materiaal	Polyamide
VPE1	25
Eenheid van hoeveelheid	Stuk
Gewicht	2,6 kg
Eenheid gewicht	kg/100 st.

## Wartel metrisch, met wartelmoer (EM125)

### Technische gegevens

Soort afdichting	Dichtring
Uitvoering	Recht
Doorbuigbescherming	nee
Afdichtbereik D max.	16 mm
Afdichtbereik D min.	9 mm
EMC-uitvoering	nee
Explosiebeveiligd	nee
Wartel voor platte kabel	nee
voor Ex-zone gas	zonder
voor Ex-zone stof	zonder
Soort schroefdraad	Metrisch
Lengte schroefdraad	10 mm
Nominale schroefdraadmaat	25
Spoed	1,5 mm
Glasvezelversterkt	nee
Halogeenvrij	ja
Meervoudig dichtingsinzetstuk	nee
Met borgmoer	ja
Slagvast	nee
Sleutelwijdte	33
Beschermingsgraad	IP68
Zeskant hoekmaat	37,2 mm
Deelbare wartel	nee
Temperatuurbereik max.	100 °C
Temperatuurbereik min.	-20 °C
Trekentlastingsmogelijkheid	ja