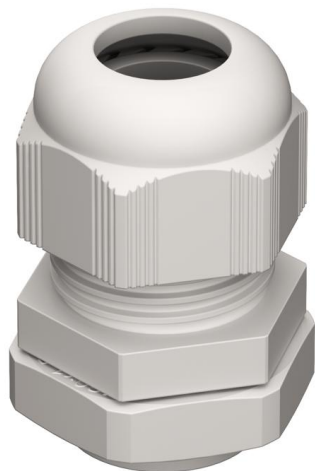


## Presse-étoupes métrique, avec contre-écrou (EM125)

Pour l'introduction étanche et résistante à la traction de câbles dans des boîtiers



### Données de base

Référence	902173
Type	EM125 M25
Désignation 1	Presse-étoupe
Désignation 2	avec contre-écrou
Marque	DQ
Dimension	M25
Couleur	gris clair; RAL 7035
Matériau	Polyamide
Emb. 1	25
Unité de quantité	pc
Poids	2,6 kg
Unité de poids	kg/100 pc

# Presse-etoupes métrique, avec contre-écrou (EM125)

## Caractéristiques techniques

Type d'étanchéité	Bague d'étanchéité
Modèle	droit
Protection antiflexion	non
Capacité d'étanchéité D max.	16 mm
Capacité d'étanchéité D min.	9 mm
Modèle CEM	non
Eclateur antidéflagrant	non
Presse-étoupe pour câbles plats	non
Pour zone explosive gaz	sans
Pour zone explosive poussières	sans
Type de filetage	métrique
Longueur de filetage	10 mm
Diamètre nominal du filetage	25
Pas de filetage	1,5 mm
Renforcé par fibres de verre	non
Sans halogène	oui
Bague d'étanchéité à usage multiple	non
Avec contre-écrou	oui
Anti-chocs	non
Méplat	33
Indice de protection	IP68
Six pans cote sur angulaire	37,2 mm
Presse-étoupe divisible	non
Plage de températures d'utilisation max.	100 °C
Plage de températures d'utilisation min.	-20 °C
Possibilité de décharge de traction	oui