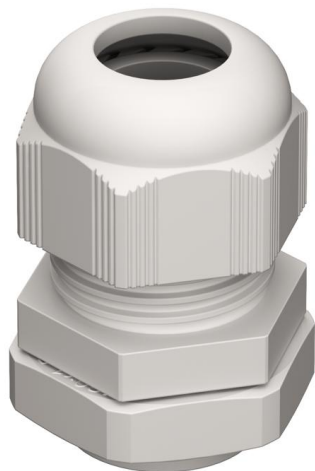


Wartel metrisch, met wartelmoer (EM125)

Voor afgedichte en trekbelasting kabelinvoer in behuizingen



Stamgegevens

Artikelnummer	902171
Type	EM125 M16
Omschrijving 1	Wartel
Omschrijving 2	met borgmoer
Merk	DQ
Dimensie	M16
Kleur	lichtgrijs; RAL 7035
Materiaal	Polyamide
VPE1	50
Eenheid van hoeveelheid	Stuk
Gewicht	1,17 kg
Eenheid gewicht	kg/100 st.

Wartel metrisch, met wartelmoer (EM125)

Technische gegevens

Soort afdichting	Dichtring
Uitvoering	Recht
Doorbuijbeschermering	nee
Afdichtbereik D max.	10 mm
Afdichtbereik D min.	5 mm
EMC-uitvoering	nee
Explosiebeveiligd	nee
Wartel voor platte kabel	nee
voor Ex-zone gas	zonder
voor Ex-zone stof	zonder
Soort schroefdraad	Metrisch
Lengte schroefdraad	10 mm
Nominale schroefdraadmaat	16
Spoed	1,5 mm
Glasvezelversterkt	nee
Halogeenvrij	ja
Meervoudig dichtingsinzetstuk	nee
Met borgmoer	ja
Slagvast	nee
Sleutelwijdte	22
Beschermingsgraad	IP68
Zeskant hoekmaat	25 mm
Deelbare wartel	nee
Temperatuurbereik max.	100 °C
Temperatuurbereik min.	-20 °C
Trekantlastingsmogelijkheid	ja