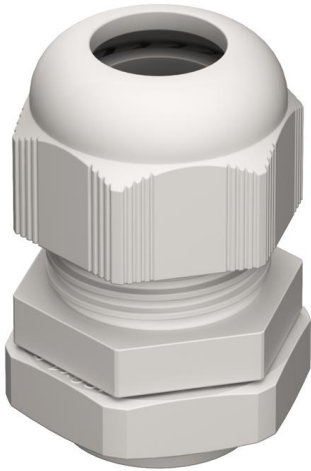


## Wartel metrisch, met wartelmoer (EM125)

Voor afgedichte en trekbelasting kabelinvoer in behuizingen



### Stamgegevens

Artikelnummer	902170
Type	EM125 M12
Omschrijving 1	Wartel
Omschrijving 2	met borgmoer
Merk	DQ
Dimensie	M12
Kleur	lichtgrijs; RAL 7035
Materiaal	Polyamide
VPE1	100
Eenheid van hoeveelheid	Stuk
Gewicht	0,49 kg
Eenheid gewicht	kg/100 st.

## Wartel metrisch, met wartelmoer (EM125)

### Technische gegevens

Soort afdichting	Dichtring
Uitvoering	Recht
Doorbuigbescherming	nee
Afdichtbereik D max.	6,5 mm
Afdichtbereik D min.	3 mm
EMC-uitvoering	nee
Explosiebeveiligd	nee
Wartel voor platte kabel	nee
voor Ex-zone gas	zonder
voor Ex-zone stof	zonder
Soort schroefdraad	Metrisch
Lengte schroefdraad	15 mm
Nominale schroefdraadmaat	12
Spoed	1,5 mm
Glasvezelversterkt	nee
Halogeenvrij	ja
Meervoudig dichtingsinzetstuk	nee
Met borgmoer	ja
Slagvast	nee
Sleutelwijdte	15
Beschermingsgraad	IP68
Zeskant hoekmaat	17 mm
Deelbare wartel	nee
Temperatuurbereik max.	100 °C
Temperatuurbereik min.	-20 °C
Trekentlastingsmogelijkheid	ja