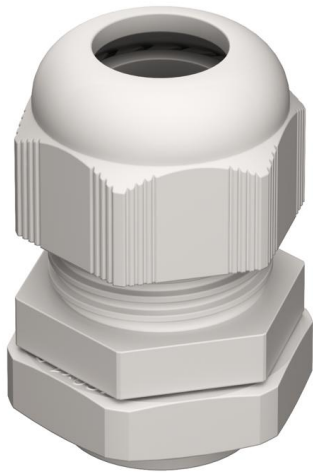


## Kabelverschraubung metrisch, mit Gegenmutter (EM125)

Zur abgedichteten und zugentlasteten Einführung von Kabeln in Gehäuse



### Stammdaten

Artikelnummer	902170
Typ	EM125 M12
Bezeichnung 1	Kabelverschraubung
Bezeichnung 2	mit Gegenmutter
Marke	DQ
Dimension	M12
Farbe	lichtgrau; RAL 7035
Werkstoff	Polyamid
VPE1	100
Mengeneinheit	Stück
Gewicht	0,49 kg
Gewichtseinheit	kg/100 St.

## Kabelverschraubung metrisch, mit Gegenmutter (EM125)

### Technische Daten

Art der Dichtung	Dichtring
Ausführung	gerade
Biegeschutz	nein
Dichtbereich D max.	6,5 mm
Dichtbereich D min.	3 mm
EMV-Ausführung	nein
explosiongeschützt	nein
Flachkabelverschraubung	nein
für Ex-Zone Gas	ohne
für Ex-Zone Staub	ohne
Gewindeart	metrisch
Gewindelänge	15 mm
Gewindenenngröße	12
Gewindesteigung	1,5 mm
Glasfaserverstärkt	nein
Halogenfrei	ja
Mehrfach Dichteinsatz	nein
Mit Gegenmutter	ja
Schlagfest	nein
Schlüsselweite	15
Schutzart	IP68
Sechskant Eckmaß	17 mm
Teilbare Verschraubung	nein
Temperatureinsatzbereich max.	100 °C
Temperatureinsatzbereich min.	-20 °C
Zugentlastungsmöglichkeit	ja