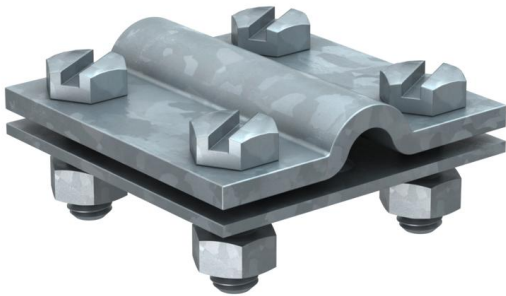


Kreuzverbinder Rund/Flach (EM049)

Zum Verbinden von Erdungssystemen.



Stammdaten

Artikelnummer	903841
Typ	EM049 RF
Bezeichnung 1	Kreuzverbinder
Bezeichnung 2	Rund/Flach
Marke	DQ
Dimension	60x60mm
Werkstoff	Stahl
Oberfläche	tauchfeuerverzinkt
Oberflächennorm	DIN EN ISO 1461
VPE1	25
Mengeneinheit	Stück
Gewicht	23,05 kg
Gewichtseinheit	kg/100 St.

Abmessungen

Länge	60 mm
-------	-------

Technische Daten

Art der Befestigungsschraube	Sechskantschraube
Art des Verbinders	Kreuzverbinder
Flachleiterbreite Leiter 1 max.	30 mm
Rundleiterdurchmesser Leiter 1 max.	10 mm
Rundleiterdurchmesser Leiter 1 min.	8 mm