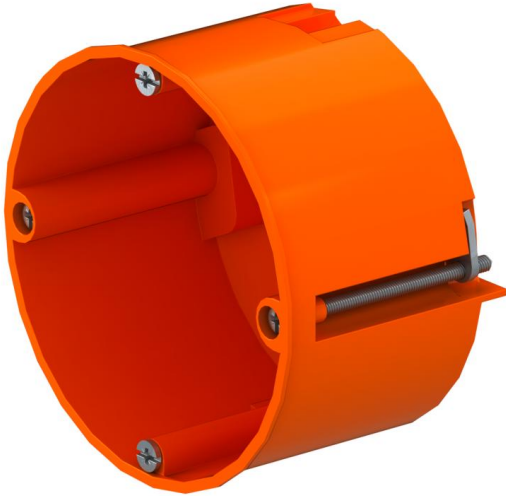


Hohlwanddose mit Membran Tiefe 47mm (EM035)

für die Verwendung in Niedrigenergiehäusern. Winddicht durch Membran.



Stammdaten

Artikelnummer	902655
Typ	EM035 Ø68 H47
Bezeichnung 1	Hohlwanddose
Bezeichnung 2	mit Membran, Tiefe 47mm
Marke	DQ
Dimension	Ø68mm, H47mm
Farbe	orange
Werkstoff	Polypropylen
VPE1	50
Mengeneinheit	Stück
Gewicht	2,56 kg
Gewichtseinheit	kg/100 St.

Abmessungen

Höhe	47 mm
------	-------

Hohlwanddose mit Membran Tiefe 47mm (EM035)

Technische Daten

Anzahl der Einführungen	8
Anzahl der Einsätze	1
Art der Gehäusedurchführung	Dichtmembran
Ausführung	Einzel
Bauform	Gerätedose
Befestigung der Geräte	Schrauben
Bestückung	ohne
Deckelbefestigung	nicht zutreffend
Einführung von Hinten	ja
Form	rund
Funktionserhalt	ohne
für Rohrdurchmesser	20 mm
Halogenfrei	ja
Innentiefe	45 mm
Max. Leiterquerschnitt	2,5 mm ²
Mit Abschirmung	nein
Mit Schrauben	ja
Montageart	Hohlwand
Plombierbar	nein
Schutzart	IP40
Stutzen	ohne
Luftdicht	ja