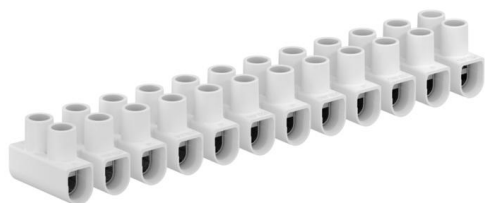


## Lüsterklemme (EM005)

Für die Verbindung von Leitern in Dosen, Abzweigkästen, Baldachinen oder Renovierfassungen.



### Stammdaten

Artikelnummer	904338
Typ	EM005 2,5-10
Bezeichnung 1	Lüsterklemme
Marke	DQ
Dimension	12 x 2,5-10mm <sup>2</sup>
Farbe	weiß
Werkstoff	Polypropylen
VPE1	10
Mengeneinheit	Stück
Gewicht	4,268 kg
Gewichtseinheit	kg/100 St.

### Abmessungen

Länge	133,8 mm
Breite	23,4 mm
Höhe	17,3 mm

## Lüsterklemme (EM005)

### Technische Daten

Abschlussplatte erforderlich	nein
Anschließbarer Leiterquerschnitt eindrätig max.	10 mm <sup>2</sup>
Anschließbarer Leiterquerschnitt eindrätig min.	0,5 mm <sup>2</sup>
Anschließbarer Leiterquerschnitt feindrätig ohne Aderendhülse max.	6 mm <sup>2</sup>
Anschließbarer Leiterquerschnitt feindrätig ohne Aderendhülse min.	0,5 mm <sup>2</sup>
Anzahl der Klemmstellen	12
Anzahl der Klemmstellen je Pol	2
Ausführung elektrischer Anschluss 1	Schraubanschluss
Ausführung elektrischer Anschluss 2	Schraubanschluss
Explosionsgeprüfte Ausführung	nein
Halogenfrei	ja
Isolierstoff	Thermoplast
Montageart	Direktmontage
Nennquerschnitt max.	10 mm <sup>2</sup>
Nennquerschnitt min.	2,5 mm <sup>2</sup>
Nennspannung	450 V
Nennstrom	57 A
Polzahl	12
Temperatureinsatzbereich max.	80 °C
Temperatureinsatzbereich min.	-5 °C
Transparent	nein