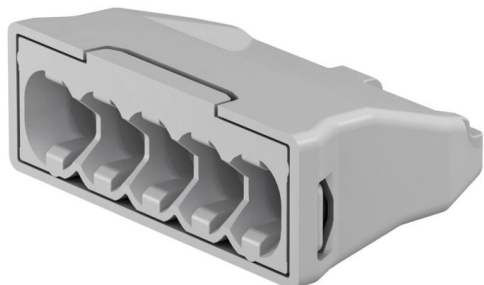


Borne de connexion 5 entrées (EM002)

Pour raccordement de luminaires



Données de base

Référence	904547
Type	EM002 5
Désignation 1	Borne de connexion
Désignation 2	5 entrées
Marque	DQ
Dimension	5 x 0,5-2,5mm ²
Couleur	anthracite
Matériau	Polyamide
Emb. 1	100
Unité de quantité	pc
Poids	0,21 kg
Unité de poids	kg/100 pc

Dimensions

Longueur	26 mm
Largeur	15,7 mm
Hauteur	8,9 mm

Borne de connexion 5 entrées (EM002)

Caractéristiques techniques

Plage de dénudement AWG max.	9
Section raccordable de conducteur à un fil max.	2,5 mm ²
Section raccordable de conducteur à plusieurs fils max.	2,5 mm ²
Nombre de bornes	1
Nombre de points de raccordement	5
Nombre de pôles	5
Convient pour conducteurs flexibles	non
Convient pour conducteurs massifs	non
Convient pour conducteurs multifilaires	oui
Avec leviers d'actionnement	non
Section nominale max.	2,5 mm ²
Section nominale min.	0,5 mm ²
Tension nominale	450 V
Courant nominal	24 A
Transparent	oui