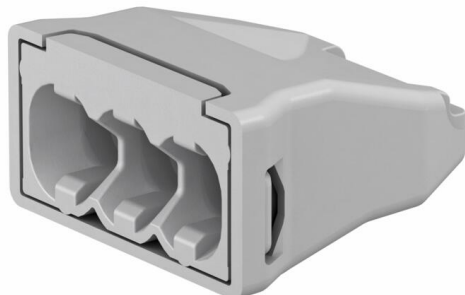


Borne de connexion 3 entrées (EM001)

Pour raccordement de luminaires



Données de base

Référence	904546
Type	EM001 3
Désignation 1	Borne de connexion
Désignation 2	3 entrées
Marque	DQ
Dimension	3 x 0,5-2,5mm ²
Couleur	anthracite
Matériau	Polyamide
Emb. 1	100
Unité de quantité	pc
Poids	0,13 kg
Unité de poids	kg/100 pc

Dimensions

Longueur	17,2 mm
Largeur	15,7 mm
Hauteur	8,9 mm

Borne de connexion 3 entrées (EM001)

Caractéristiques techniques

Plage de dénudement AWG max.	9
Section raccordable de conducteur à un fil max.	2,5 mm ²
Section raccordable de conducteur à plusieurs fils max.	2,5 mm ²
Nombre de bornes	1
Nombre de points de raccordement	3
Nombre de pôles	3
Convient pour conducteurs flexibles	non
Convient pour conducteurs massifs	non
Convient pour conducteurs multifilaires	oui
Avec leviers d'actionnement	non
Section nominale max.	2,5 mm ²
Section nominale min.	0,5 mm ²
Tension nominale	450 V
Courant nominal	24 A
Transparent	oui