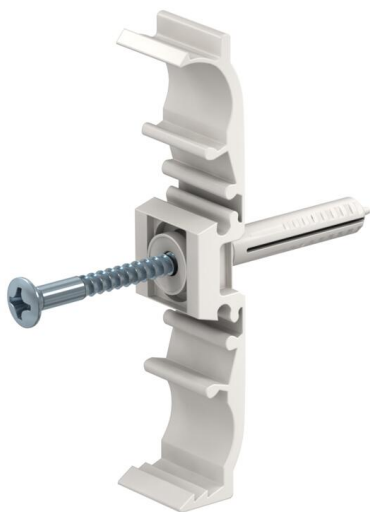


Collier fermé polyamide avec cheville à frapper Ø 6 mm SCP (CP000)



Collier pour fixation facile, exacte, rapide et sûre de tubes cuivre, tubes acier blindés DIN 49 020 et tubes d'isolation lourds DIN 49016 par montage frappé sans autre outil.



Données de base

Référence	966172
Typee	CP000 40-47 6x50
Désignation 1	collier SCP
Désignation 2	avec cheville clou Ø6 mm
Marque	DQ
Dimension	42/6,0x50mm
Couleur	gris clair; RAL 7035
Matériau	Polyamide
Emb. 1	50
Unité de quantité	pc
Poids	2,408 kg
Unité de poids	kg/100 pc

Caractéristiques techniques

Emboîtable	non
Nombre de câbles/tubes	1
Trou de fixation	6 mm
Trou de perçage	6 mm
pour diamètre de tube	42
pour diamètre de tube max.	40 mm
pour diamètre de tube min.	47 mm
fermé	oui
Avec garniture	non
Résistant aux UV	non