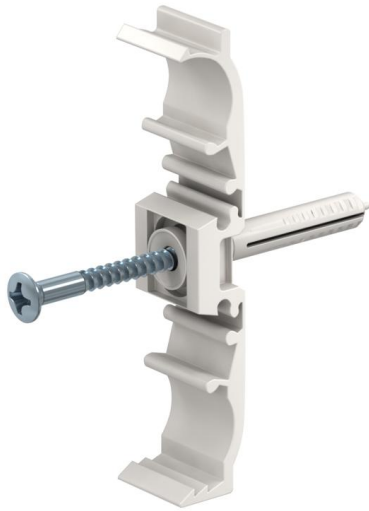


## Klemmschelle Kunststoff mit Nageldübel Ø 6mm SCP (CP000)



Schelle für die einfache, exakte, schnelle und sichere Befestigung von Kupferrohren, Stahlpanzerrohren DIN 49 020 und schweren Isolierrohren DIN 49 016 mittels Schlagmontage oder bei der Variante M6 durch aufdrehen auf ein M6 Gewinde ohne weitere Hilfsmittel.



### Stammdaten

Artikelnummer	963087
Typ	CP000 20-22 6x40
Bezeichnung 1	Klemmschelle SCP
Bezeichnung 2	mit Nageldübel Ø6mm
Marke	DQ
Dimension	20-22/6,0x40mm
Farbe	lichtgrau; RAL 7035
Werkstoff	Polyamid
VPE1	100
Mengeneinheit	Stück
Gewicht	1,313 kg
Gewichtseinheit	kg/100 St.

### Technische Daten

Anreihbar	nein
Anzahl der Kabel/Rohre	1
Befestigungsloch	6 mm
Bohrloch	6 mm
für Rohrdurchmesser	20; 22
für Rohrdurchmesser max.	22 mm
für Rohrdurchmesser min.	20 mm
Geschlossen	ja
Mit Einlage	nein
UV-beständig	nein