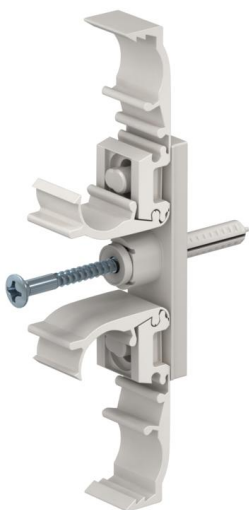


Collier fermé polyamide avec cheville à frapper SCP DUO (CP000)



Collier pour fixation facile, exacte, rapide et sûre de tubes cuivre, tubes acier blindés DIN 49 020 et tubes

d'isolation lourds DIN 49016 par montage frappé sans autre outil.



Données de base

Référence	963319
Type	CP000 15-16 6x55
Désignation 1	Collier SCP DUO
Désignation 2	avec cheville clou Ø6 mm
Marque	DQ
Dimension	15-16/6,0x55mm
Couleur	gris clair; RAL 7035
Matériau	Polyamide
Emb. 1	50
Unité de quantité	pc
Poids	2,42 kg
Unité de poids	kg/100 pc

Caractéristiques techniques

Emboîtable	non
Nombre de câbles/tubes	2
Trou de fixation	6 mm
Trou de perçage	6 mm
pour diamètre de tube	15; 16
pour diamètre de tube max.	15 mm
pour diamètre de tube min.	16 mm
fermé	oui
Avec garniture	non
Résistant aux UV	non