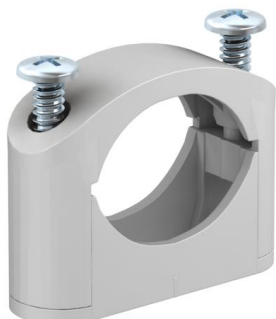


Colliers d'écartement synthétiques avec vis métalliques (CC017)

Fixation câbles, tubes avec écartement au support



Données de base

Référence	903827
Type	CC017 5-13
Désignation 1	Collier d'écartement plast.
Désignation 2	avec vis métallique
Marque	DQ
Dimension	5-13mm
Couleur	gris clair; RAL 7035
Matériau	Polystyrène
Emb. 1	50
Unité de quantité	pc
Poids	0,677 kg
Unité de poids	kg/100 pc

Caractéristiques techniques

Modèle	fermé
pour diamètre de tube max.	5 mm
pour diamètre de tube min.	13 mm
Filetage, métrique	6
Dimension du trou	6 mm
Plage de serrage D min.	13 mm