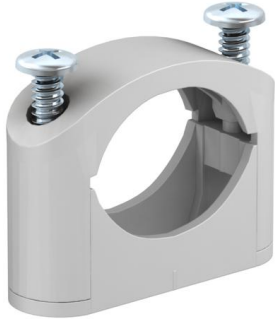


Kunststoffabstandschelle mit Metallschraube (CC017)

Für die Befestigung von Leitungen, Kabeln, Leerrohren und Rohren mit Abstand vom Untergrund.



Stammdaten

Artikelnummer	903829
Typ	CC017 18-28
Bezeichnung 1	Kunststoffabstandsschelle
Bezeichnung 2	mit Metallschraube
Marke	DQ
Dimension	18-28mm
Farbe	lichtgrau; RAL 7035
Werkstoff	Polystyrol
VPE1	25
Mengeneinheit	Stück
Gewicht	1,442 kg
Gewichtseinheit	kg/100 St.

Technische Daten

Ausführung	geschlossen
für Rohrdurchmesser max.	18 mm
für Rohrdurchmesser min.	28 mm
Gewinde metrisch	6
Lochgröße	6 mm
Spannbereich D min.	28 mm